

## 2. 主仕様

(1) 機種型式 HS-38MS型

(2) 適用寸法

図-1

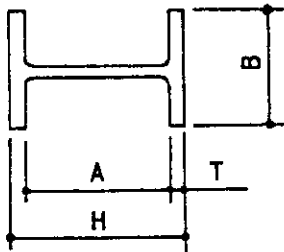
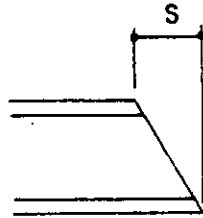


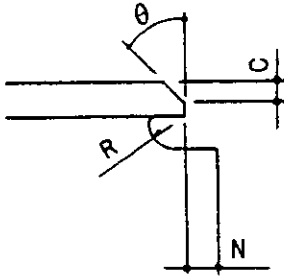
図-2



H = 200 ~ 1000mm  
 B = 100 ~ 600mm  
 T = 6 ~ 38mm  
 A = 170 ~ 953mm  
 S = -30 ~ 300mm

(3) 加工能力

図-3



C (MAX) =  $\theta$  45°の時 22(30)  
 $\theta$  35°の時 26(38)  
 R = 35  
 N (MAX) = 40

(追込加工条件適用表参照)

(4) カッター軸回転数 (r.p.m)

表-1

	開先	スカラップ	追込
50HZ	231	200	273
60HZ	232	201	275

(5) 使用カッター : 18ページ『加工別による刃物の種類について』参照。

(6) 使用電動機

切削用	7.5kw × 2台	A側レール移動用	0.2kw × 1台
ヘッド送り用	1.5kw × 2台	給油ポンプ用	17w × 1台
クランプ用	0.4kw × 2台	駆動コンベア用	0.2kw × 1台
コラム拡縮用	0.2kw × 1台		

#### 4. 各部の名称及び主寸法

図-4

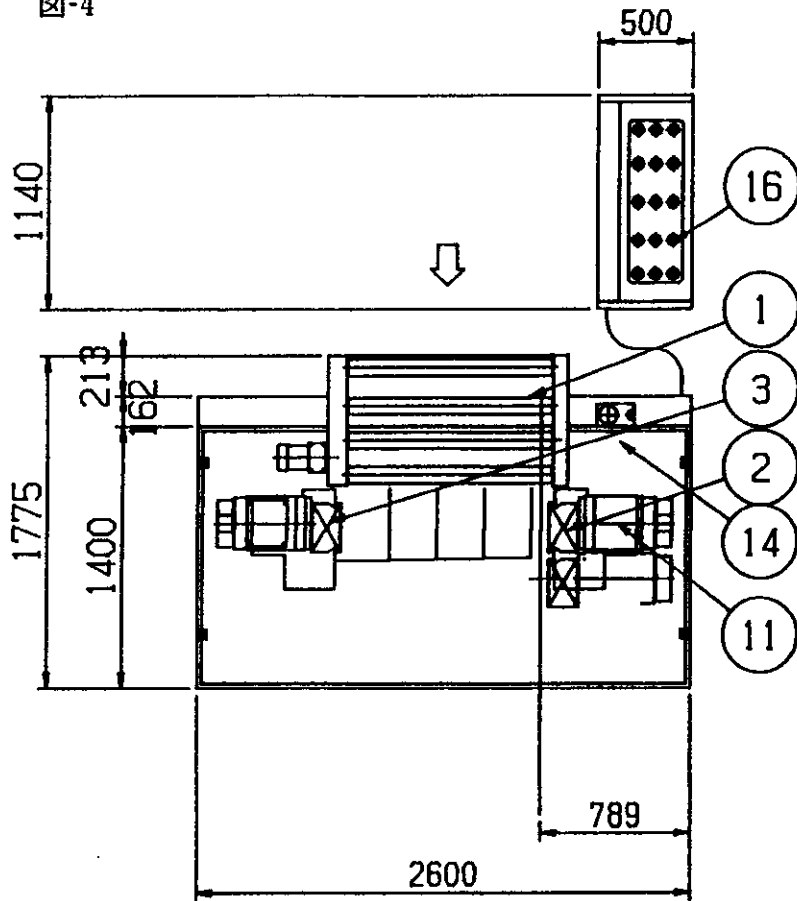


表-2

No	各部の名称
①	入側コンベア
②	A側コラム
③	B側コラム
④	カッターヘッド
⑤	追込カッター
⑥	スラップカッター
⑦	開先カッター
⑧	ストッパー
⑨	クランプ
⑩	ウェブ押し
⑪	切削用モーター
⑫	ヘッド送り用モーター
⑬	クランプ用モーター
⑭	集中給油装置
⑮	スブラッシュガード
⑯	操作盤, 制御盤

